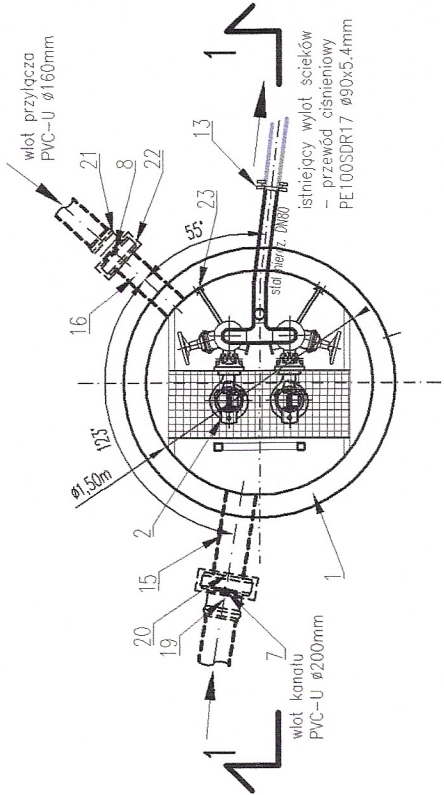


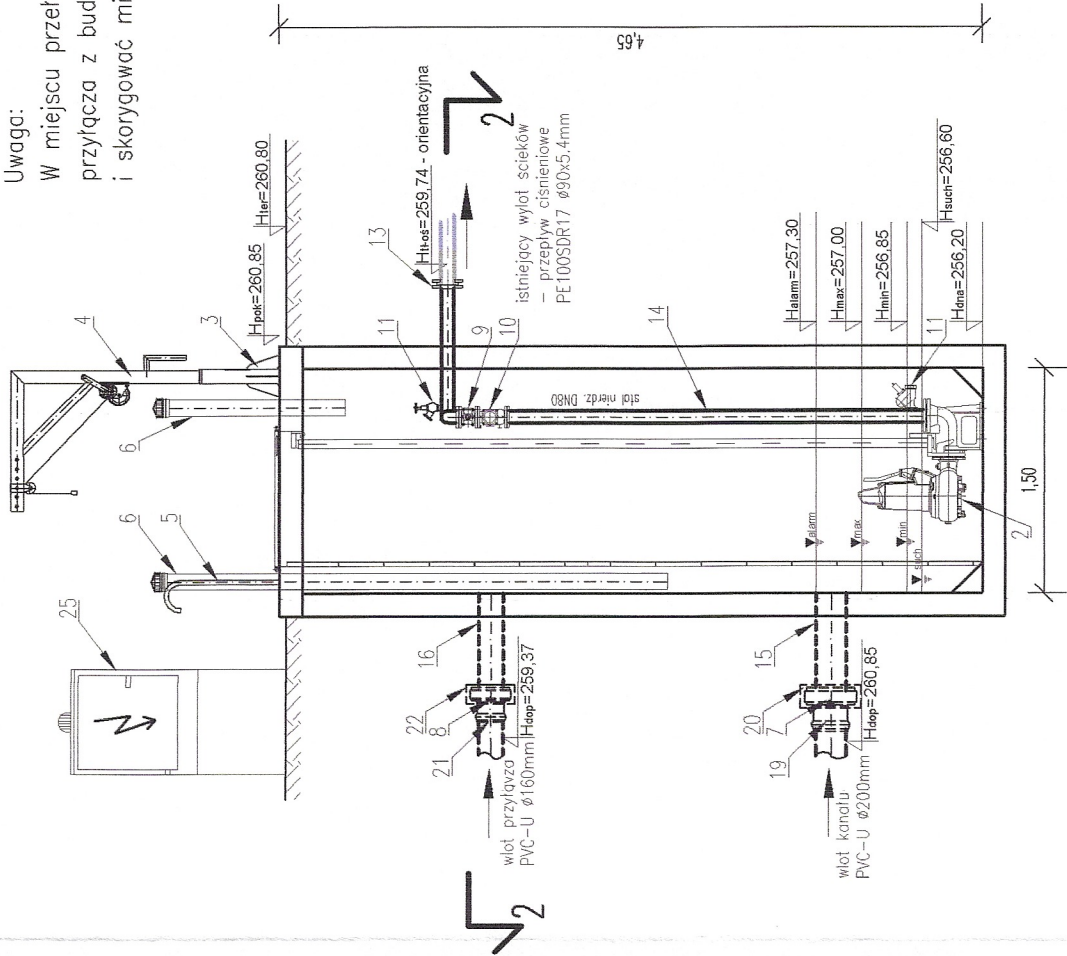
Lp.	Opis pozycji	Jedn.	Ilość
1	Studzienka pompowni, prefabrykowana monolityczna z betonu, kompletna z płytą stopową z zamykanym otworem rewizyjno-montażowym, z drabinką zejściową do poziomu dna, przejściami szczelnymi rurociągów wg rysunku (1x DN160, 1x DN200, 1x DN80, 2x wentylacji, 1x dla przejść elektrycznych i sygnałowych). Wyposażona w uchylny pomost obsługowy. Średnica wewnętrzna pompowni 1,5m, wysokość od dna do powierzchni górnej płyty 4,65m. Wykonanie materiałów: studzienka z betonu, otwierana pokrywa, drabinka i pomost obsługowy ze stali nierdzewnej kwasoodpornej. Płyta stopowa typu ciężkiego, nożarzowa, w celu docięcia studni pompowni i pod montaż żurawika.	szt	1
2	Zatapiałna pompa do ścieków, wykonanie żeliwne, do opuszczania po przewodach rurowych, wylot kołnierzyowy DN80mm, PN10, silnik elektryczny: P=1,5kW, 400V, 50Hz, kompletna z kablem, linką ze stali nierdzewnej, stopą sprzęgającą, uchwytem przewodnic rurowych, wydajność pompy 4,58 dm³/s przy wysokości podnoszenia 8,10 m wznioł o swobodnym przepływie. W komplecie przewodnice z rur ze stali nierdzewnej o średnicy dostosowanej do pompy – 2 szt. Pompa wyposażona w zabezpieczenie termiczne i przeciwwilgociowe.	kpl	2
3	Stopa żurawia słupowego, obratowa, typu H do montażu na powierzchni poziomej, umożliwiająca demontowanie i obratowe zamocowanie żurawia. Materiał: stal węglowa ocynkowana ognioowo. Komplet z elementami mocującymi.	kpl	1
4	Żuraw słupowy obratowy do obsługi pomp, konstrukcja stalowa wyposażona w ramię o wysięgu 600–1000 mm, głowicę obratową, wciągarkę linową samohamującą z korąq zabezpieczenia ze złączem krążkowym oraz linką kwasoodporną. Dostosowany do stopy zamontowanej na płycie pompowni. Udtwīg: do 250 kg; Materiał: stal węglowa ocynkowana ognioowo.	kpl	1
5	Poręcz złączowa na pokrywie	kpl	1
6	Rura wywiewna DN100 z filtrem antyodorowym, z kształtką wylotową, stalową lub żeliwną	kpl	2
7	Zasawa nożowa DN200 do zabudowy podziemnej, międzykołnierzowa PN10, kompletna z trzpieniem przedłużającym do poziomu terenu oraz skrzynką uliczną i kluczem	kpl	1
8	Zasawa nożowa DN160 do zabudowy podziemnej, międzykołnierzowa PN10, kompletna z trzpieniem przedłużającym do poziomu terenu oraz skrzynką uliczną i kluczem	kpl	1
9	Zasawa klinowa DN80, kołnierzowa PN10 z kółkiem napędu ręcznego	kpl	2
10	Zawór zwrotny kulowy DN80 kołnierzyowy PN10	kpl	2
11	Instalacja płucząca	kpl	1
12	Hydromechaniczny zawór płuczący	kpl	1
13	Kołnierz przejściowy PE90/DN80, SDR17 ze stali nierdzewnej i uszczelką	kpl	1
14	Rura DN80, stal nierdzewna	m	–
15	Rura DN200, stal nierdzewna	m	–
16	Rura DN150 stal nierdzewna	m	–
17	Trójnik równoprzelatowy, DN80, stal nierdzewna	szt.	1
18	Kołanka, DN80, stal nierdzewna	szt.	2
19	Kształtka przejściowa, kielich PVCØ200/kołnierz DN200 PN10, wykonanie z żeliwa sferoidalnego, obustronnie epoksydowana, uszczelka elastomerowa	kpl	1
20	Kołnierz do połączeń skręconych stal nierdz. DN200 PN10	kpl	1
21	Kształtka przejściowa, kielich PVCØ160/kołnierz DN150 PN10, wykonanie z żeliwa sferoidalnego, obustronnie epoksydowana, uszczelka elastomerowa	kpl	1
22	Kołnierz do połączeń skręconych stal nierdz. DN150 PN10	kpl	1
23	Komplet mocowań rurociągów		
24	Studzienka kanalizacji sanitarnej		
25	Szafka zasilająca – sterująca pompowni, kompletna z pełnym wyposażeniem		
26	Istniejąca szafka zasilająca do likwidacji		
27	Istniejący zestaw złączeniowo-pomiarowy		

PRZEKRÓJ 1-1

RZUT



PRZEKRÓJ 2-2



Uwaga:
W miejscu przełączenia istn. rurociągu t przyłącząca z bud.115 należy sprawdzić rz i skorygować miejsce przełączenia.

JEDNOSTKA PROJEKTOWA
ADN INSTALACJE
ul. Aleksandra Fredry 8/39
30-605 Kraków
tel. 537 776 627
www.adninstalacje.pl

INWESTOR
Gmina Jedlicze
ul. Rynek 6, 38-460 Jedlicze

NAZWA INWESTYCJI
Budowa kanalizacji sanitarnej w miejscowości Chlebna przysiółek Wądoły

LOKALIZACJA INWESTYCJI

Dz. ew. 412, 413/1, 414/1, 414/2, 415, 416, 421, 422/1, 422/2, 423/4, 429, 430, 431/2, 431/4, 433, 434/2, 434/3, 434/6, 434/7, 435, 436, 437/2, 439, 440/1, 441, 443, 444, 445, 446, 447, 448/1, 448/2, 449, 450, 451/1, 452/2, 452/3, 453, 455/2, 455/7, 455/9, 455/10, 455/11, 455/12, 456, 457, 470, 471/1, 471/2, 472, 474, 478, 480/1, 481, 482/1, 482/2, 483/1, 483/2, 484, 485, 486, 489, 490, 491, 492/1, 492/4, 493, 495, 496, 497, 498, 499, 500, 501, 502, 503, 504, 505, 506, 507, 508, 509, 510, 511, 512, 513, 514, 515, 516/2, 516/3, 516/4 obręb 0001 Chlebna, 166/2, 196 obręb 0008 Poręby, 562 obręb 0006 Piotówka, jednostka ewidencyjna Jedlicze

PROJEKTOWAŁ

mgr inż. Damian Niziołek
upr. bud. w spec. sanitarnej
nr upr. MAP/0311/PWBS/16

SPRAWDZIŁA

mgr inż. Agnieszka Rudka
upr. bud. w spec. sanitarnej
nr upr. MAP/0472/POOS/11

FAZA

Projekt budowlany

Kategoria obiektu

XXVI

TYTUŁ RYSUNKU

Schemat pompowni ścieków P-6

NR RYSUNKU

15

SKALA

1:50

DATA

LUTY 2019